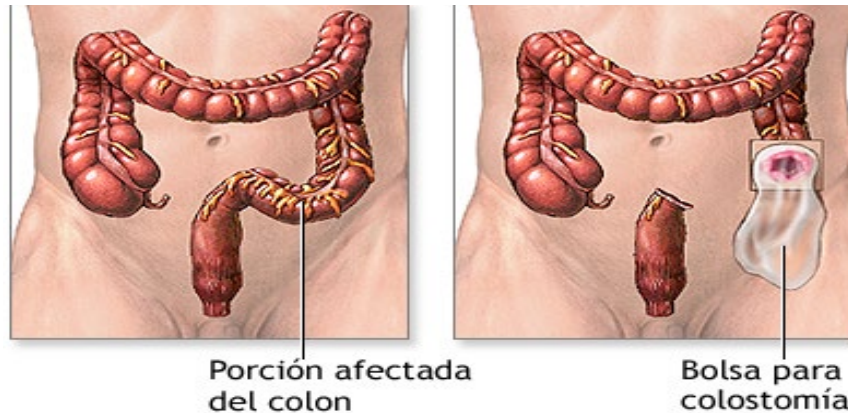


Colostomía

Es un procedimiento quirúrgico en el que se saca un extremo del intestino grueso a través de una abertura (estoma) hecha en la pared abdominal. Las heces que se movilizan a través del intestino salen por la estoma hasta la bolsa adherida a la piel del abdomen.



Cambio de Bolsa Colectora

Las Bolsas de Colostomía pueden ser cambiadas de 5 a 7 días.

Lávese bien las manos y tenga todo el equipo a su disposición. Póngase un par de guantes médicos limpios.

Retire la bolsa con cuidado. Separe la piel del sello. NO arranque la Colostomía de la piel.

Lave la estoma y la piel alrededor de este cuidadosamente con agua jabonosa.

- Utilice un jabón suave, como Ivory, Safeguard o Dial.
- No utilice un jabón perfumado ni con loción.
- Observe cuidadosamente la estoma y la piel alrededor de este para ver si hay algún cambio. Deje que la estoma se seque por completo antes de conectar la nueva bolsa.

Dibuje la forma de la estoma sobre la parte posterior de la nueva bolsa y la barrera u oblea (las obleas son parte de un sistema de bolsa de 2 piezas).

- Utilice una guía de la estoma con diferentes tamaños y formas, si tiene una.

- O dibuje la forma de la estoma en un pedazo de papel.

Es posible que usted quiera recortar el dibujo y sostenerlo contra la estoma para constatar que sea del tamaño y la forma correctos. Los bordes de la abertura deben estar cerca de la estoma, pero no lo deben tocar en sí.

Dibuje esta forma sobre la parte posterior de la nueva bolsa u oblea. Luego corte la oblea según el contorno.

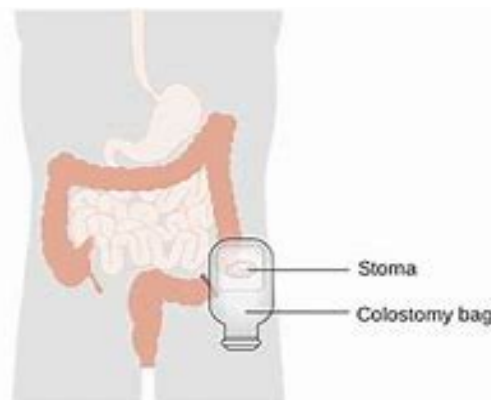
Use polvo o goma como barrera para la piel alrededor de la estoma, si el proveedor de atención médica se lo ha recomendado.

- Si la estoma está al nivel de la piel o por debajo de esta, o si la piel alrededor de la estoma está desigual, el uso de la goma lo ayudará a sellarlo mejor.
- La piel alrededor de la estoma debe estar seca y lisa. No debe haber ninguna arruga en la piel alrededor de la estoma.

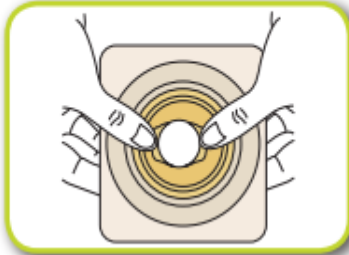
Quite la parte posterior de la bolsa. Asegúrese de que la abertura de la bolsa nueva esté centrada sobre la estoma y presionada firmemente sobre la piel.

- Sostenga la mano sobre la bolsa y la barrera durante aproximadamente 30 segundos después de haberla puesto. Esto le ayudará a sellarla mejor.
- Pregunte a su proveedor respecto al uso de cinta alrededor de los lados de la bolsa o la oblea para ayudar a sellarlos mejor.

Pliegue la bolsa y asegúrela.



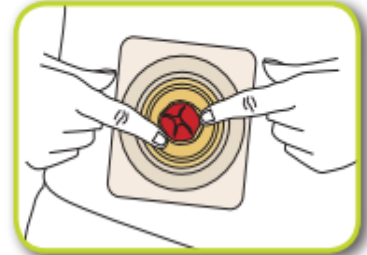
1 Aplicación del Accordion Flange



En el dorso de la barrera de piel hay un protector antiadherente. **NO LO RETIRE TODAVÍA.** Enrolle y adapte el adhesivo moldeable el tamaño del estoma. **No lo estire, hale o corte.** Colóquelo haciendo presión una vez obtenido al tamaño deseado.

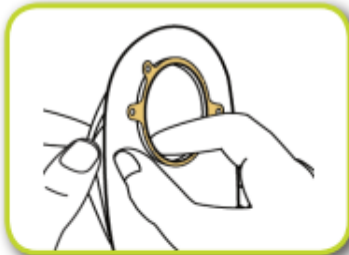


Retire el protector antiadherente, centre la abertura sobre el estoma y aplíquelo en la piel limpia y seca.

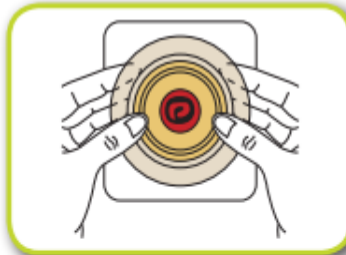


Coloque sobre el cuerpo el reborde del acordeón. Presione el adhesivo enrollado hacia el estoma para asegurar un ajuste exacto. Retire el papel antiadhesivo del collar de cinta y presione contra la piel. Sostenga suavemente la barrera de piel en su sitio durante aproximadamente 30 segundos.

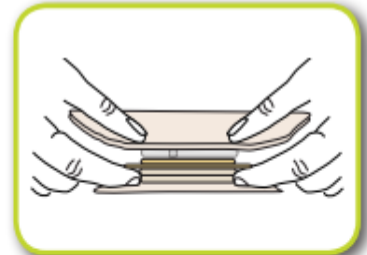
2 Aplicación de la bolsa



Separe los lados de la bolsa para permitir que le entre algo de aire.



HALE HACIA ARRIBA el acordeón flange y sosténgalo con los dedos pulgares por encima y con los demás dedos por debajo. Alinee las bridas de la bolsa y la barrera de piel.



Comience en el fondo y aplique presión completamente alrededor de las bridas hasta que la bolsa y la brida queden abrochadas completamente entre sí.

3 Cierre, vaciamiento y remoción de la bolsa

Para el cierre del extremo InvisiClose™:



Para cerrar la bolsa, doble el extremo para arriba hacia usted 3 veces hasta que los cierres de cruce estén alineados. Mantenga una pequeña cantidad de aire en la bolsa. Presione y comprima a través de todo el cierre para asegurarlo.



Voltee al revés el Lock-it-Pocket™ para esconder el extremo dentro.



Para vaciar la bolsa, incline hacia arriba el extremo en dirección al cuerpo. Abra despegando el cierre y desenvuelva el extremo. Para una apertura más fácil, empuje juntando los lados.



Para retirar la bolsa del flange, sujételo suavemente con una mano y desabroche con delicadeza la bolsa.